

25 años Apostando por la vida



memoria 2015



PROYECTO HOMBRE LA RIOJA

Quiénes somos

En **1990** abre sus puertas la Fundación Centro de Solidaridad de La Rioja, nombre oficial de Proyecto Hombre La Rioja.

La entidad ofrece un conjunto profesional de **programas de tratamiento y de rehabilitación a personas con adicciones** llevado a cabo por sus **14 profesionales** (psicólogos, terapeutas, trabajadores sociales, antropólogos, educadores sociales...).

Además es pionera en el desarrollo de programas de orientación y **atención a las personas del entorno sociofamiliar**, así como en el desarrollo de talleres y actividades de **prevención y sensibilización** a toda la población.

Proyecto Hombre ha recibido el reconocimiento "Rioja Iniciación a la Excelencia 2010" por la implantación del modelo EFQM.

En Proyecto Hombre La Rioja creemos y apostamos por la capacidad de cambio de las personas. Una adicción (con o sin sustancias) es una enfermedad, pero de la que se puede salir. Se entiende el comportamiento adictivo (consumo de alcohol y otras sustancias, prácticas de juego patológico, uso

Grupo de voluntarios



indebido de las nuevas tecnologías, etc.) como el síntoma de la enfermedad que normalmente encubre uno o varios desajustes en las áreas importantes de la vida de una persona (estructura de personalidad, relaciones familiares, relaciones afectivas, relaciones sociales, actividades de tiempo libre...) y que genera consecuencias de gravedad variable para el individuo (trastornos de salud física y mental, aislamiento social, problemas de tipo legal, graves dificultades económicas, conflictos laborales, pérdida del trabajo, fracaso escolar...).

¿Por qué confiar en nosotros?



Hubo un tiempo en el que yo no era yo. Mi familia sufría, pero el Íñigo de siempre no estaba. Sólo vivía por y para las sustancias. Hoy puedo decir con orgullo que a pesar de todo he podido superarlo gracias a Proyecto Hombre y al cariño y apoyo de mi madre. Ella siempre estuvo ahí apoyándome. Hoy tengo trabajo, pertenezco a una ONG y soy el Íñigo de siempre. ¡Gracias!

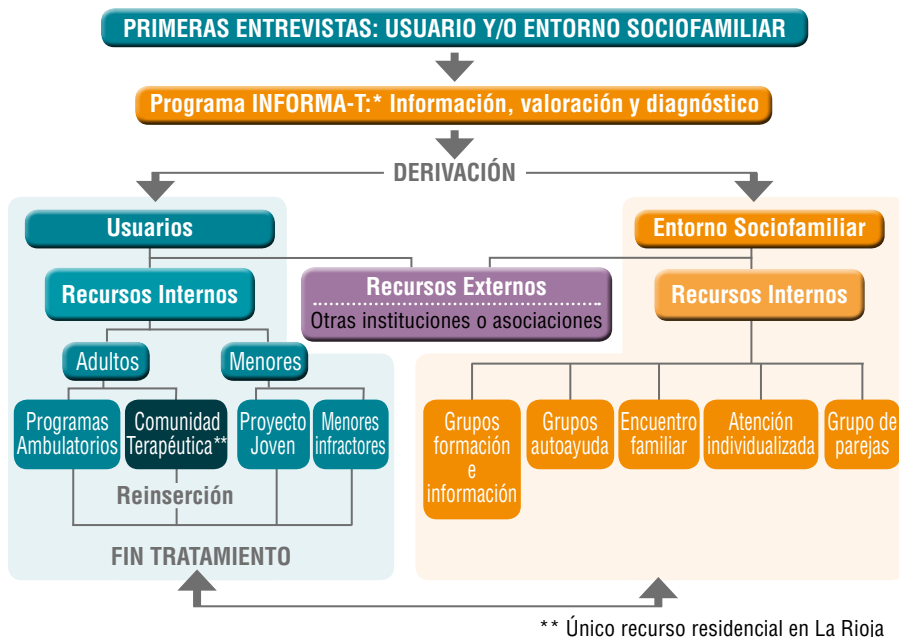
Íñigo, usuario que ha finalizado el programa.

Nunca perdí la esperanza de que iba a recuperar a mi Íñigo pero sola no podía. La ayuda de Proyecto Hombre ha sido fundamental. Íñigo es un hombre independiente y cariñoso y yo en los grupos de familias he recuperado mi autoestima y la serenidad. ¡Gracias a Proyecto Hombre!

Marisa, madre de Íñigo.

Cómo trabajamos

El contacto con Proyecto Hombre La Rioja, comienza con una **primera cita del interesado, su familia o una institución externa** (instituciones públicas, salud, justicia, educación, ayuntamientos, entidades, comunidad autónoma). Una vez en Proyecto Hombre la persona es entrevistada y derivada al programa específico.



*Programa INFORMA-T

INFORMA-T es un programa de información, asesoramiento y motivación al cambio tanto para personas que tengan un problema de conducta adictiva, como a los miembros de su entorno sociofamiliar.

- **Para las personas con problemas de adicciones** ofrecemos información y motivación para que puedan realizar el tratamiento más adecuado.
- **Para quienes padecen el problema en su entorno** proponemos pautas que fortalezcan su conducta, de manera que puedan afrontar las diferentes situaciones que se generan con la persona con adicciones.

No lo dudes y ponte en contacto con nosotros, te ayudaremos.

Además, si resides en La Rioja Baja también te podemos atender en **Calahorra** llamando al teléfono **635 018 420**.

Si tú o alguien de tu entorno está padeciendo un problema de adicciones, contacta con nosotros
941 24 88 77

Programas de tratamiento

Hacia la persona

El **equipo terapéutico** de Proyecto Hombre realiza una evaluación y diagnóstico de cada persona que acude a la entidad, a fin de derivarla al programa que más se ajuste a sus necesidades. El trabajo se plantea desde un enfoque bio-psico-social, donde un equipo multidisciplinar (psicólogos, trabajadores sociales, educadores, ...) pone en práctica herramientas de las diferentes corrientes psicológicas (teoría motivacional, terapia emotivo-cognitivo-conductual, etc.).

1. PROGRAMAS AMBULATORIOS

Dirigidos a personas que por sus circunstancias especiales no necesitan un tratamiento intensivo. La persona se mantiene en su medio haciéndose cargo de sus responsabilidades (laborales, económicas, familiares...). Se tiene en cuenta la perspectiva de género dando un tratamiento especial a **las mujeres**.



2. PROGRAMA JOVEN

Dirigido a adolescentes y jóvenes de entre 13 y 21 años que se inician en un proceso adictivo y que generan una conducta problemática que afecta a la vida familiar.

3. PROGRAMA DE COMUNIDAD TERAPÉUTICA

Tratamiento semiresidencial, para personas con grandes dificultades para controlar su adicción, con fracasos anteriores en tratamientos de tipo ambulatorio o que han sufrido graves consecuencias (de tipo médico, familiar, legal, etc.). Hacemos especial hincapié en:

- **Modelo general** de tratamiento de conductas adictivas.
- **Talleres de formación** e integración socio-laboral.



4. PROGRAMA DE PATOLOGÍA DUAL

Tratamiento específico para personas con adicción asociada a problemas de salud mental. Se trabaja en red con su entorno social y con especialistas en psiquiatría.

5. PROGRAMA DE ALCOHOL

Abordaje específico de la problemática del alcohol, tanto con el usuario como con su familia y amigos.

6. PROGRAMA DE REINSERCIÓN SOCIAL

Su principal objetivo es conseguir una adaptación real y efectiva a la sociedad de los usuarios que han realizado el programa de Comunidad Terapéutica.

7. PROGRAMA DE ATENCIÓN A LA POBLACIÓN RECLUSA

Entorno sociofamiliar

Son muchas las familias que acuden a nuestra asociación para recibir información, atención y asesoramiento para poder sobrellevar el dolor y la angustia que supone que un ser querido esté pasando por grandes dificultades, pero también para formarse y erigirse como parte importante de la terapia.

De esta forma, Proyecto Hombre ha desarrollado a lo largo de los años los siguientes programas de tratamiento dirigidos al entorno sociofamiliar:

PROGRAMA DE INFORMACIÓN, ORIENTACIÓN Y MOTIVACIÓN

Atención individualizada y/o grupal dirigido a los **miembros de la familia cuyo familiar aún no ha iniciado tratamiento**. El objetivo es aprender a manejar y disminuir la angustia y dotar de herramientas y estrategias para poder ayudar a la persona con problemas a tomar conciencia de su enfermedad.

PROGRAMA JOVEN Y ENCUENTRO FAMILIAR

Destinado a padres con **hijos adolescentes** que se inician en un proceso adictivo (con o sin sustancia) y que generan una conducta problemática que afecta a la vida familiar. El objetivo principal es conseguir un cambio en el comportamiento del adolescente a través de la educación en competencias familiares.

PROGRAMA DE APOYO

Constituye un proceso terapéutico en sí mismo, ya que la **familia** aprende a relacionarse de otra manera, encontrando el ajuste y el equilibrio en el sistema familiar. Además, cada miembro recorre su propio proceso de conocimiento y crecimiento personal. Se realiza básicamente mediante grupos de autoayuda y atención individualizada cuando es necesario.

PROGRAMA DE INFORMACIÓN Y ORIENTACIÓN AL GRUPO DE IGUALES

Mediante grupos de autoayuda y/o atención individualizada, se dota al grupo de iguales (**hermanos de similar edad, compañeros de trabajo, amigos y otros familiares**) de herramientas para relacionarse de una forma adecuada con la persona que presenta problemas adictivos.

PROGRAMA DE PAREJAS / CÓNYUGES

Dirigido a **mujeres cuyas parejas presentan un problema de conductas adictivas**, estén ellos o no en tratamiento. Se trabaja principalmente la codependencia emocional, que en muchos casos les hace sentirse incapaces de escapar de la situación de control ejercida por sus parejas, al estar sujetas por la fuerza física, dependencia emocional, el aislamiento social o distintos vínculos sociales, legales y/o económicos.



Programas de prevención

Escuela de familias

La prevención comienza dentro de la familia. Proyecto Hombre crea su Escuela de familias con el objetivo de ayudar a implantar factores de protección que alejen de los problemas de la adicción a los miembros más vulnerables de nuestra sociedad: los **niños y adolescentes**. En formatos flexibles y ágiles trabajamos las competencias familiares en comunicación, gestión de emociones, conocimiento de sustancias, etc. Ante su éxito y la demanda de más contenidos, a un primer bloque de cuatro sesiones, añadimos cinco sesiones más en el 2015, esta vez con la posibilidad de que participen todos los miembros de la familia, incluidos los hijos, ampliando contenidos y dinamizando aún más los encuentros. Contamos también con el apoyo de la Escuela de familias online www.formacionproyectohombre.es, para las personas que no puedan acudir presencialmente.

PROGRAMA DE PREVENCIÓN EN DROGODEPENDENCIAS PARA PADRES



4 Sesiones que pueden evitar las adicciones

La adolescencia
Las sustancias
Cómo prevenir el consumo: las normas y la negociación
Reducir y controlar la tensión emocional

TALLERES DE PREVENCIÓN EN DROGODEPENDENCIAS PARA FAMILIAS "ESTAMOS A TIEMPO"



2 sesiones para padres

A tiempo de entender
A tiempo de intervenir

2 sesiones para adolescentes

A tiempo de hablar
A tiempo de sentir

1 sesión conjunta: padres y adolescentes

Tiempo de compartir

PROGRAMA DE PREVENCIÓN PARA ADOLESCENTES Y SUS PADRES PROGRAMA CONECTA-T



1 sesión para padres

Información sobre las TIC y el juego patológico

1 sesión para adolescentes

Riesgos y ventajas de las TIC y las apuestas

1 sesión conjunta para padres e hijos

Foro sobre cómo usan los jóvenes las nuevas tecnologías

¿Quieres que organicemos una escuela de familias en tu localidad? Habla con tu Ayuntamiento o asociación y llámanos

941 24 88 77

EN 2015...

- 10 localidades
- 14 acciones
- 590 asistentes

Prevención específica

FORMACIÓN PARA PROFESORADO

En el 2015 Proyecto Hombre, junto con la Consejería de Educación, impartimos la 3ª Edición del curso “**El profesor como Agente Preventivo en conductas de riesgo: sustancias adictivas, nuevas tecnologías y juego**”. Desde su lugar en la sociedad los docentes pueden actuar como agentes preventivos entre adolescentes. Hemos incorporado diferentes contenidos: mediación de conflictos en el ámbito educativo, uso y abuso de nuevas tecnologías, problemática de los juegos con dinero real (apuestas deportivas, casinos online, etc.) y abordaje de la violencia en el ámbito educativo. El objetivo principal es **dotar a los profesores de herramientas de detección, motivación e intervención** en estas situaciones y en todas aquellas referentes a las adicciones a sustancias psicoactivas.



PREVENCIÓN EN EL CENTRO LABORAL

Proyecto Hombre La Rioja pone su experiencia a disposición de la empresa. Partimos de la realización de un estudio de las **necesidades y problemáticas de cada empresa**, interviniendo en situaciones o problemas puntuales. Realizamos programas de **asesoramiento, sensibilización, formación a trabajadores y sus representantes, servicios médicos y directivos**. Ofrecemos tratamientos a trabajadores en activo, y acompañamiento en la vuelta al trabajo tras el tratamiento.

Las empresas que implementan **planes de Responsabilidad Social** reciben **mayor valoración y reconocimiento de su marca**, aumentando así sus **beneficios**.



¿Quieres que os ofrezcamos cualquiera de estos cursos?

941 24 88 77

FORMACIÓN PARA OTROS AGENTES PREVENTIVOS

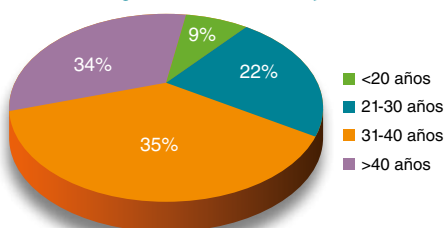
Desde su privilegiada situación, los diferentes agentes preventivos como **policías, ambulancias, bomberos, trabajadores y educadores sociales, profesionales de la salud o de centros escolares**, entre otros, pueden actuar de manera adecuada para prevenir conductas de riesgo. PH proporciona a estos colectivos la formación y la información adecuada sobre el alcohol y otras drogas, además de otras conductas disruptivas. Se trata de dotarles de las competencias de gestión emocional y comunicacionales, además de implementar técnicas para detectar a tiempo los problemas y poder actuar de manera temprana en la solución de los problemas.



¿Qué hemos hecho en 2015?

<i>Número de atenciones</i>	2014	2015
Programa de información y orientación:	246	332
USUARIOS EN LOS DIFERENTES PROGRAMAS DE TRATAMIENTO		
Programa de tratamiento ambulatorio:	121	155
Proyecto joven:	8	24
Programa de reinserción social:	29	26
Programa de atención en el Centro Penitenciario:	30	31
Programa residencial de Comunidad Terapéutica:	54	64
USUARIOS ATENDIDOS EN PROGRAMAS	242	300
FAMILIAS ATENDIDAS	371	411
TOTAL PERSONAS ATENDIDAS	1.184	1205
PREVENCIÓN: Nº ASISTENTES	648	685
Sensibilización	420	409
Prevención	228	276

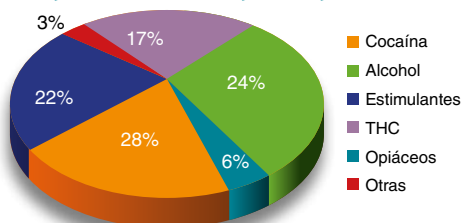
Porcentaje de usuarios por edad



Porcentaje de usuarios por sexo

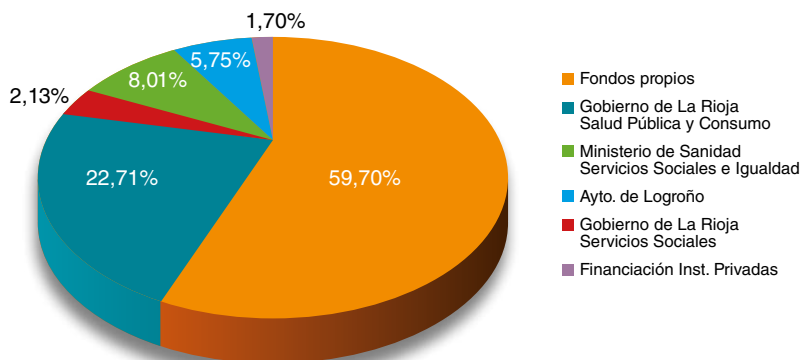


Porcentaje de usuarios por sustancia principal



Total ingresos	469.305,62
FONDOS PROPIOS	280.176,62
Socios y Donaciones	239.333
Formación y Sensibilización	5.843,62
Cáritas	35.000
INSTITUCIONES PÚBLICAS	181.129
Gobierno de La Rioja - Salud Pública y Consumo	106.561
Gobierno de La Rioja - Servicios Sociales	10.000
Ministerio de Sanidad, Servicios Sociales e Igualdad	37.568
Ayuntamiento de Logroño	27.000
INSTITUCIONES PRIVADAS	8.000
Obra Social Ibercaja	3.000
Fundación Caja Rioja-Bankia	4.000
Caixa Bank	1.000
Total gastos	443.119,96
Personal	322.696,83
Programas, actividades y mantenimiento	120.423,13
EXCEDENTE DEL EJERCICIO	26.185,66
Excedentes negativos ejercicios anteriores	-70.254,66
RESULTADO NEGATIVO A COMPENSAR	-44.069

Financiación



Gracias

Actos de sensibilización

El año 2015 estuvo marcado por la celebración del **25 aniversario** de Proyecto Hombre La Rioja. En marzo, coincidiendo con la efeméride de su fundación, se lanzó la campaña de sensibilización '25 años apostando por la vida, apostando por ti'. El broche se puso en noviembre con un almuerzo popular y una emotiva gala en el auditorio municipal donde se entregaron reconocimientos, hubo actuaciones y una mesa de experiencias. Además, tampoco han faltado acciones como la III Semana contra las adicciones, conciertos solidarios, nuevos convenios como el firmado con el **Ayuntamiento de Calahorra** y la **Obra Social Santos Mártires** para el programa INFORMA-T o el convenio con **Naturhouse La Rioja, eventos deportivos** como la carrera contra la droga de Arnedo o la marcha por la integración, o los **encuentros gastronómicos** en diferentes localidades de la región. Todo ello se ha visto reflejado en los medios de comunicación con **218 impactos** entre los que se incluye la presencia en prensa, radio, televisión e internet.



Colaboradores

Muchas personas y entidades hacen posible la labor de Proyecto Hombre La Rioja, gracias a todos ellos:



También agradecemos la colaboración de todos los que posibilitaron la realización de actos como las carreras benéficas en **Galilea y Arnedo**, las numerosas localidades que organizaron degustaciones como **Alberite, Lardero, Lumbreras o Villanueva** y a otros municipios por su amplia actividad como **Baños de río Tobía, Rincón de Soto o Nájera** con el **concierto de Santa Cecilia**.

Asimismo, extendemos el agradecimiento a otras entidades que han colaborado en diferentes acciones como el tenor **Jorge Elías, Grupo Scout Ghembres, Embutidos Palacios, Unión Tostadora, Fundación Cultural Recreativa Cantabria, Amigos fondistas de Lardero, el IES Cosme García, la Asociación Juvenil Bañuelos**, así como las **asociaciones de vecinos de La Cava** y de la **carretera del Cortijo, la Plataforma para la prevención de drogodependencias de Rincón de Soto**. Y, por supuesto, a todas las **parroquias de La Rioja** por su enorme colaboración año tras año.

Gracias, también, a los **medios de comunicación** por darnos cobertura.

¿Quieres apoyarnos?

- **Como persona individual:**
Puedes hacerte voluntario, socio o colaborador puntual
- **Como empresa o institución, podemos:**
 - Organizar eventos conjuntos y actos de sensibilización
 - Realizar programas de prevención en la empresa
 - Apoyar en la incorporación laboral
 - Asesorar y mediar en relaciones laborales
- **Con donaciones:**
Nº Cuenta: 2038 7494 88 6800003180
2100 1562 90 0200088216
2085 5652 84 0114866251

Datos de contacto

C/ Paseo del Prior, 6-Edificio Salvatorianos
26004-Logroño
Tfno.: 941248877
Fax: 941248640
phrioja@proyectohombrelarioja.es
www.proyectohombrelarioja.es
www.facebook.com/proyectohombrelarioja
www.twitter.com/phombrelarioja